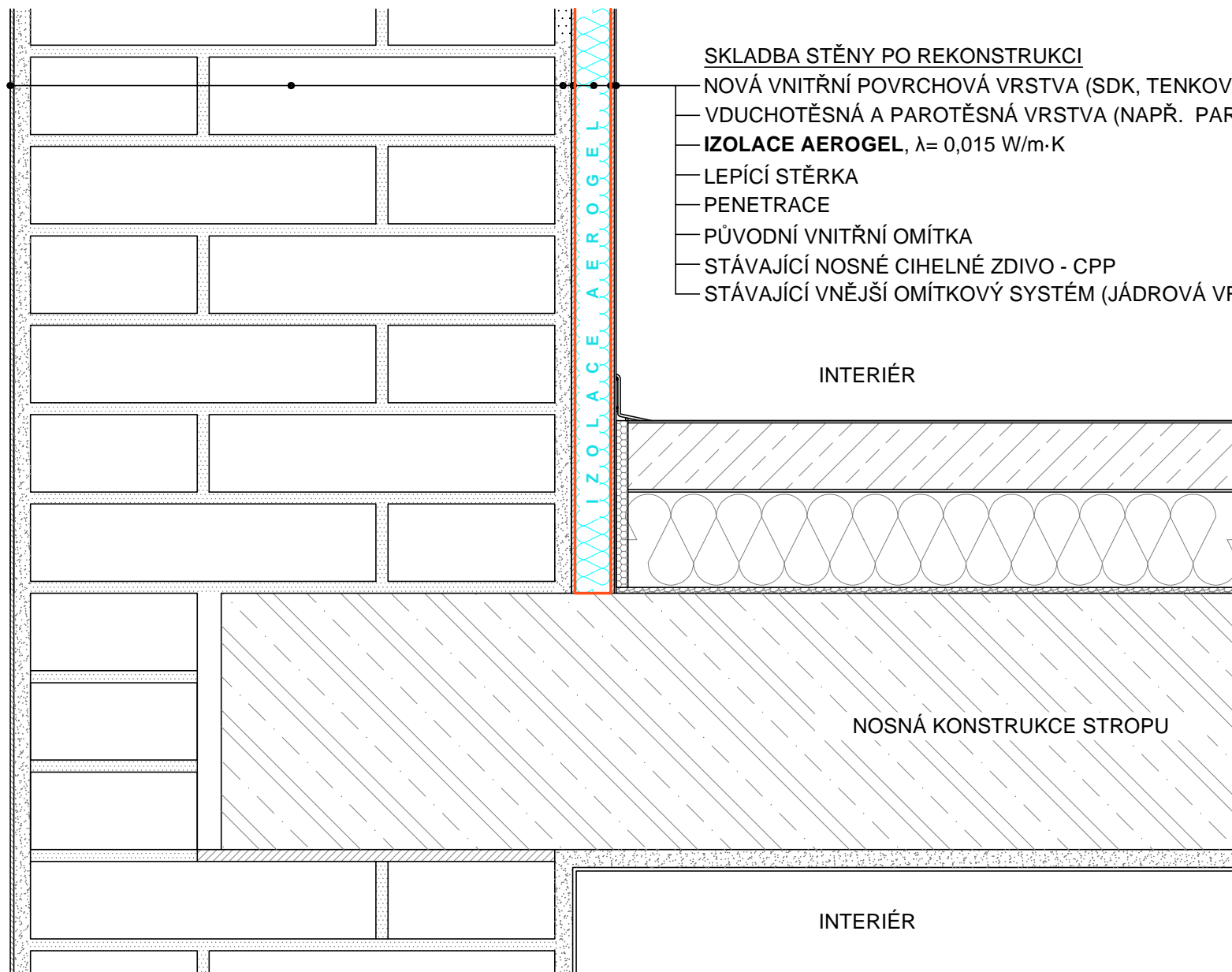


EXTERIÉR


SKLADBA STĚNY PO REKONSTRUKCI

- NOVÁ VNITŘNÍ POVRCHOVÁ VRSTVA (SDK, TENKOVRSŤVÉ OMÍTKY, ...)
- VDUCHOTĚSNÁ A PAROTĚSNÁ VRSTVA (NAPŘ. PAROTĚSNÁ FÓLIE)
- **IZOLACE AEROGEL**, $\lambda = 0,015 \text{ W/m}\cdot\text{K}$
- LEPÍCÍ STĚRKA
- PENETRACE
- PŮVODNÍ VNITŘNÍ OMÍTKA
- STÁVAJÍCÍ NOSNÉ CIHELNÉ ZDIVO - CPP
- STÁVAJÍCÍ VNĚJŠÍ OMÍTKOVÝ SYSTÉM (JÁDROVÁ VRSTVA + ŠTUK, ...)

INTERIÉR

 ZJEDNODUŠENÉ SOUVRSTVÍ
 PODLAHOVÉ KONSTRUKCE

NOSNÁ KONSTRUKCE STROPU

INTERIÉR