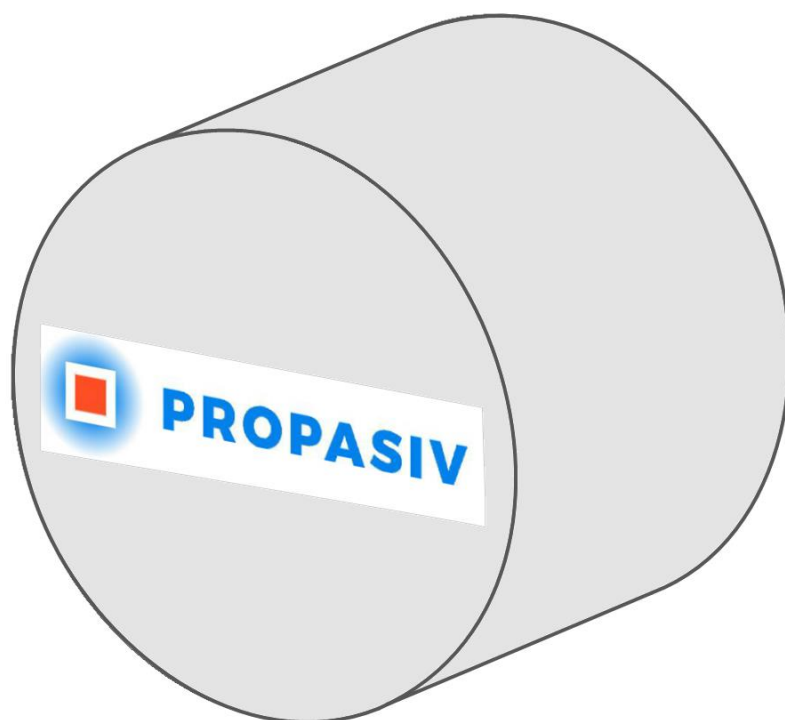


Block Cylinder 70/40

Nosný a izolační materiál.

Slouží ke kotvení lehkých prvků do zateplené fasády.



Použití

Montážní blok je určen pro kotvení lehkých prvků do kontaktních zateplovacích systémů. Vhodný je například pro kotvení vodících lišt žaluzií, malého venkovního osvětlení a dalších podobných prvků. Montážní blok vytváří dostatečně pevný a únosný podklad pro kotvení menších prvků v kontaktních zateplovacích systémech. Zároveň nenarušuje plynulost tepelné izolace, a tak kotva nevytváří tepelný most.

Popis materiálu

Montážní blok je vyroben z materiálu Compacfoam CF100. Compacfoam je termoplastická pěna na bázi polymeru styrenu. Vyniká především velmi nízkou tepelnou vodivostí a vysokou pevností v tlaku. Materiál se také vyznačuje velmi dobrou opracovatelností.

Montážní zásady a práce s blokem


Montážní blok se vsazuje do připravených otvorů v zateplovacím systému. Do zateplovacího systému se osazuje na nízkoexpanzní PUR pěnu. Následně se povrch upravuje shodně jako zateplovací systém. Pro kotvení prvků do montážního bloku se doporučuje použít vruty do dřeva min. $\varnothing 4 \times 30$ mm bez předvrtání. Vzdálenost vrutů od okraje bloku je minimálně 20 mm.

Podrobný postup viz montážní návod.

Při práci s materiálem Compacfoam je třeba se vyhnout teplotám vyšších jak 75 °C. Současně je nutné se vyhnout všem materiálům obsahující rozpouštědla. V opačném případě hrozí nevratné poškození bloku. Materiál Compacfoam není určený pro dlouhodobou expozici na UV záření.

Technické parametry

Parametr		Norma
Průměr [mm]	70	-
Hloubka [mm]	40	-
Součinitel tepelné vodivosti λ [W/(m·K)]	0,0387	ČSN EN 12667
Faktor difuzního odporu μ [-]	~ 25	ČSN EN 12086 - 1
Únosnost ve svislém směru [kg]	5	-
Napětí v tlaku při 10 % stlačení [N/mm ²]	1,4	ČSN EN 826
Napětí v tlaku při 2 % stlačení [N/mm ²]	0,8	ČSN EN 826
Třída reakce na oheň [-]	E	ČSN EN 13501 - 1
Maximální nasákavost při plném ponoření po 28 dnech [%]	~ 5	ČSN EN 12087
Maximální přípustná teplota pro použití [°C]	75	-

Materiál Compacfoam je certifikován dle EN 13163-2008 a je označen značkou shody 

Forma dodání

Montážní blok se dodává společně s technickým listem, montážním návodem a bezpečnostním listem materiálu Compacfoam.

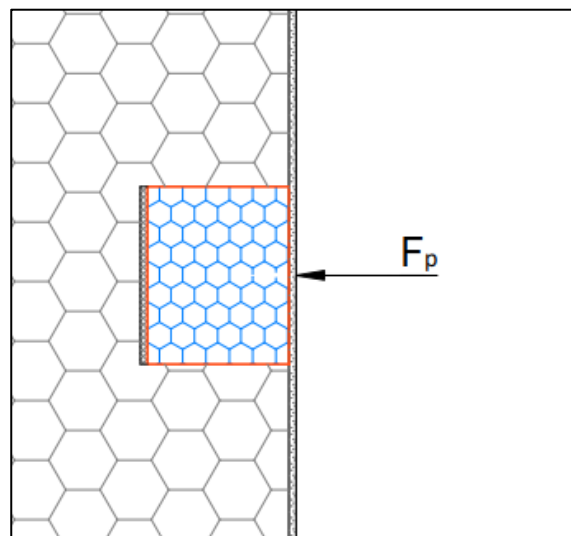
Doporučené užité zatížení

Tlaková síla F_p na celý povrch montážního bloku

Na vlepěný montážní blok
 PROPASIV Block Cylinder 125/100
 do zateplovacího systému z

EPS – izolační desce (14 kg/m³): 0,16 kN

Kamenné vlny (50 kg/m³): 0,09 kN

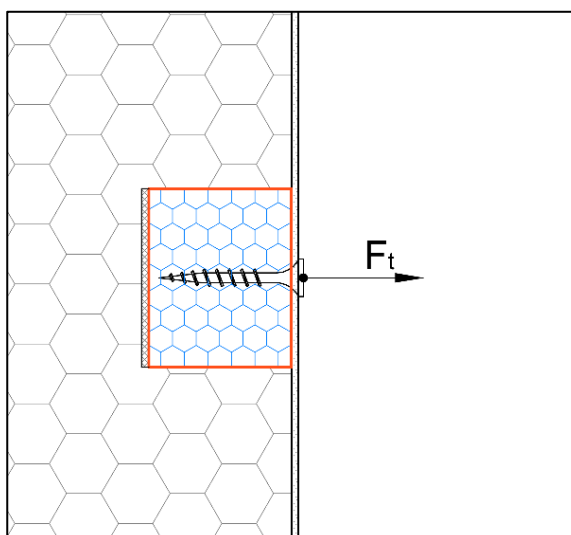


Tahová síla F_t na šroubový spoj

Pro šroub Ø4 mm a hloubku kotvení 40 mm v:

EPS – izolační desce (14 kg/m³): 0,16 kN

Kamenné vlny (50 kg/m³): 0,09 kN



Smyková síla F_s na šroubový spoj

Pro šroub Ø4 mm a hloubku kotvení 40 mm v:

EPS – izolační desce (14 kg/m³): 0,05 kN

Kamenné vlny (50 kg/m³): 0,05 kN

