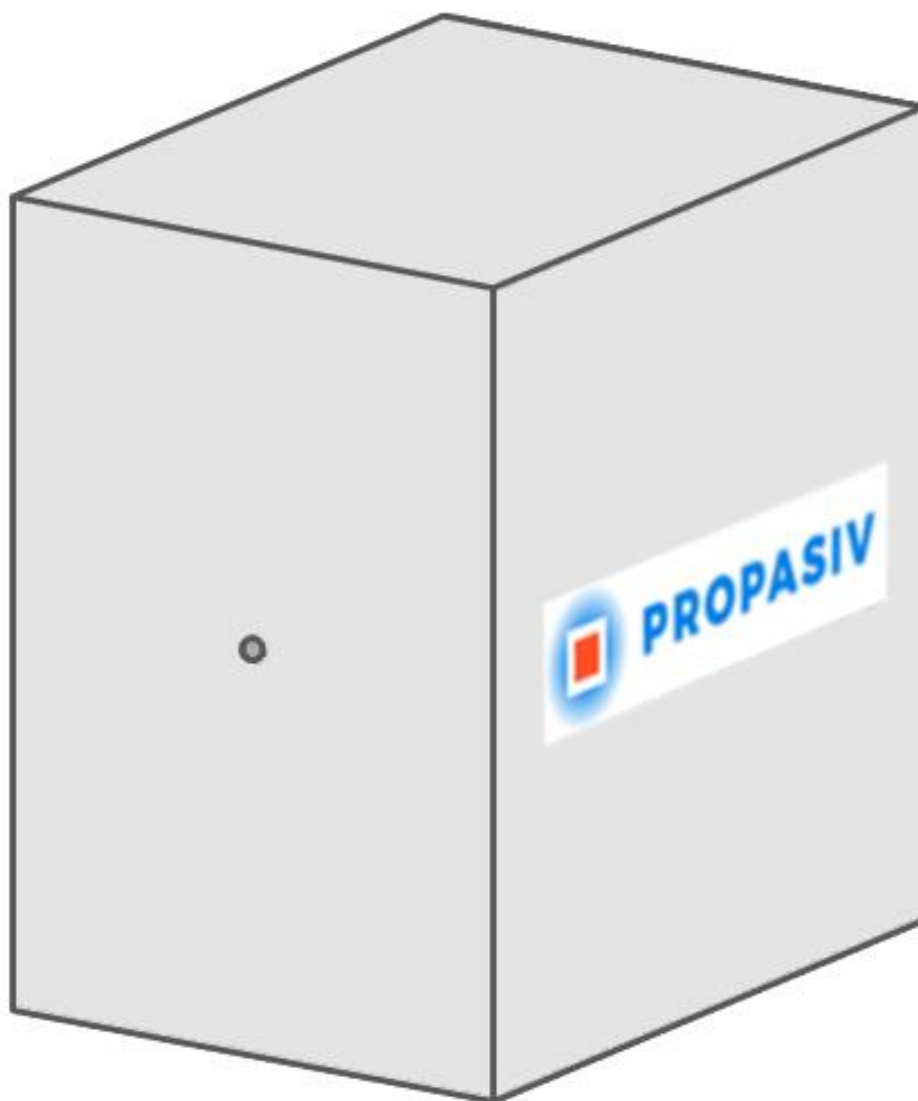


# Block Medium

Nosný a izolační materiál.

Slouží ke kotvení prvků do zateplené fasády.



## Použití

Montážní blok je určen pro kotvení prvků do kontaktních zateplovacích systémů. Vhodný je například pro okapních svodů, hromosvodů, kamer, reklamních poutačů, zavěšených fasád a dalších podobných prvků. Montážní blok vytváří dostatečně pevný a únosný podklad pro kotvení prvků v kontaktních zateplovacích systémech. Zároveň nenarušuje plynulost tepelné izolace, a tak kotva nevytváří tepelný most.

## Popis materiálu

Montážní blok je vyroben z materiálu Compacfoam CF100. Compacfoam je termoplastická pěna na bázi polymeru styrenu. Vyniká především velmi nízkou tepelnou vodivostí a vysokou pevností v tlaku. Materiál se také vyznačuje velmi dobrou opracovatelností.

## Montážní zásady a práce s blokem

Montážní blok se osazuje do zateplovacího systému. Ke zdivu se kotví pomocí lepidla na bázi MS polymerů (např. Fix All HT). Před vytvrzením lepidla je nutné blok fixovat turbošroubem. Následně se povrch upravuje shodně jako zateplovací systém. Pro kotvení prvků do montážního bloku se doporučuje použít nerezové vruty do dřeva  $\text{Ø}6 \times 80$  mm bez předvrtání. Vzdálenost vrutů od okraje bloku je minimálně 30 mm.

Podrobný postup viz montážní návod.


**Použití je třeba nechat posoudit odpovědným projektantem či statikem.**

Při práci s materiálem Compacfoam je třeba se vyhnout teplotám vyšších jak 75 °C. Současně je nutné se vyhnout všem materiálům obsahující rozpouštědla. V opačném případě hrozí nevratné poškození bloku. Materiál Compacfoam není určený pro dlouhodobou expozici na UV záření.

## Technické parametry

Parametr		Norma
Šířka [mm]	150	-
Výška [mm]	220	-
Hloubka [mm]	Dle požadavku Max. 300 mm	-
Součinitel tepelné vodivosti $\lambda$ [W/(m·K)]	0,0387	ČSN EN 12667
Faktor difuzního odporu $\mu$ [-]	~ 25	ČSN EN 12086 - 1
Únosnost ve svislém směru <sup>1)</sup> [kg]	35	-
Napětí v tlaku při 10 % stlačení [N/mm <sup>2</sup> ]	1,4	ČSN EN 826
Napětí v tlaku při 2 % stlačení [N/mm <sup>2</sup> ]	0,8	ČSN EN 826
Třída reakce na oheň [-]	E	ČSN EN 13501 - 1
Maximální nasákavost při plném ponoření po 28 dnech [%]	~ 5	ČSN EN 12087
Maximální přípustná teplota pro použití [°C]	75	-

1) Únosnost montážního bloku na čelní straně bloku.

Materiál Compacfoam je certifikován dle EN 13163-2008 a je označen značkou shody 

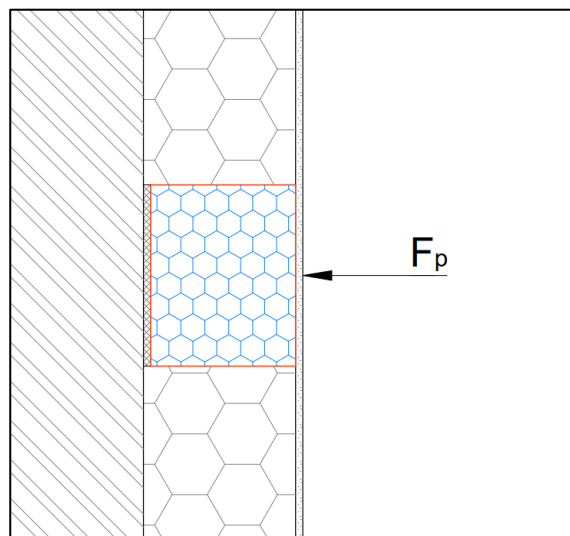
## Forma dodání

Montážní blok se dodává společně s turbošroubem potřebné délky, technickým listem, montážním návodem a bezpečnostním listem materiálu Compacfoam.

## Doporučené užité zatížení

### Tlaková síla $F_p$ na celý blok

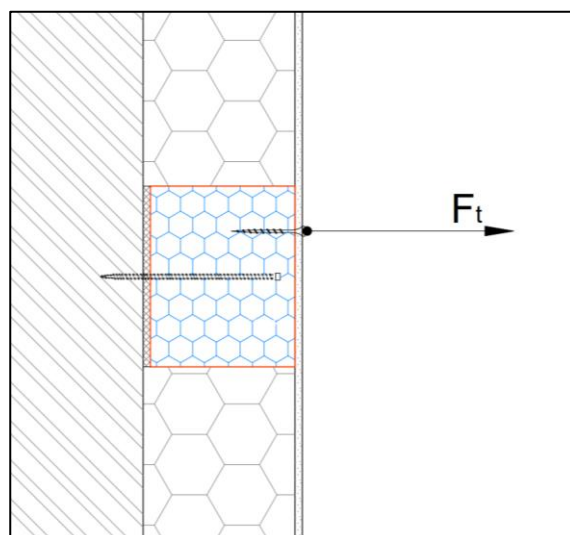
$$F_p = 10 \text{ kN}$$



### Tahová síla $F_t$ na šroubový spoj

Pro jeden vrut  $\varnothing 6$  mm a hloubku kotvení 80 mm: 0,5 kN

Maximální tahová síla na celý blok: 1 kN



### Smyková síla $F_s$ na šroubový spoj

Pro vrut  $\varnothing 6$  mm a hloubku kotvení 80 mm: 0,1 kN

Při použití 4 vrutů: 0,35 kN

